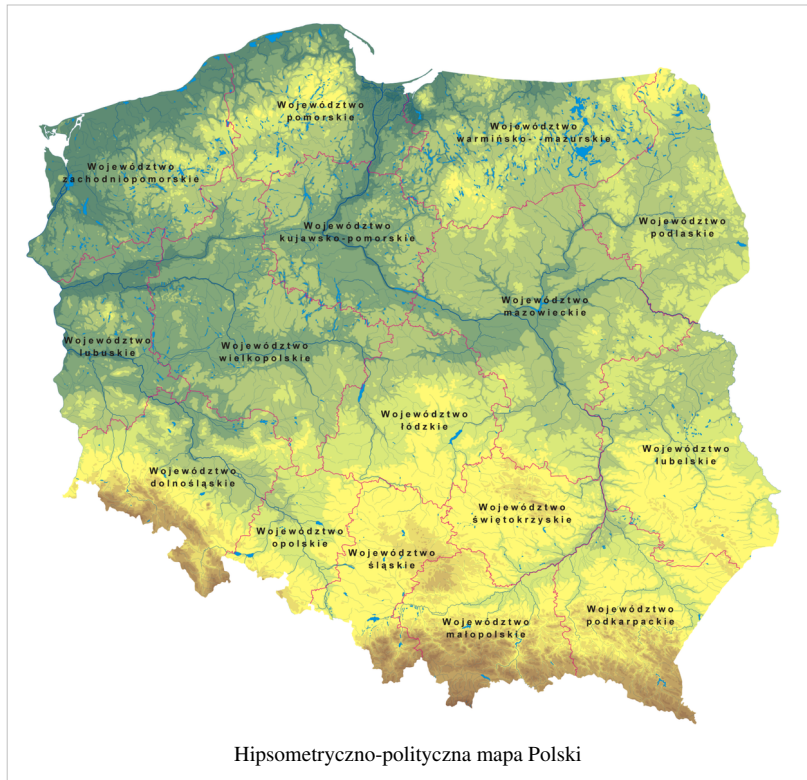


Geografia Polski

Polska jest krajem w większej części nizinnym, na południu występują również tereny wyżynne i pasma górskie. Polska jest położona w Europie Środkowej, nad brzegiem Morza Bałtyckiego.



Schematyczna mapa Polski



Hipsometryczno-polityczna mapa Polski

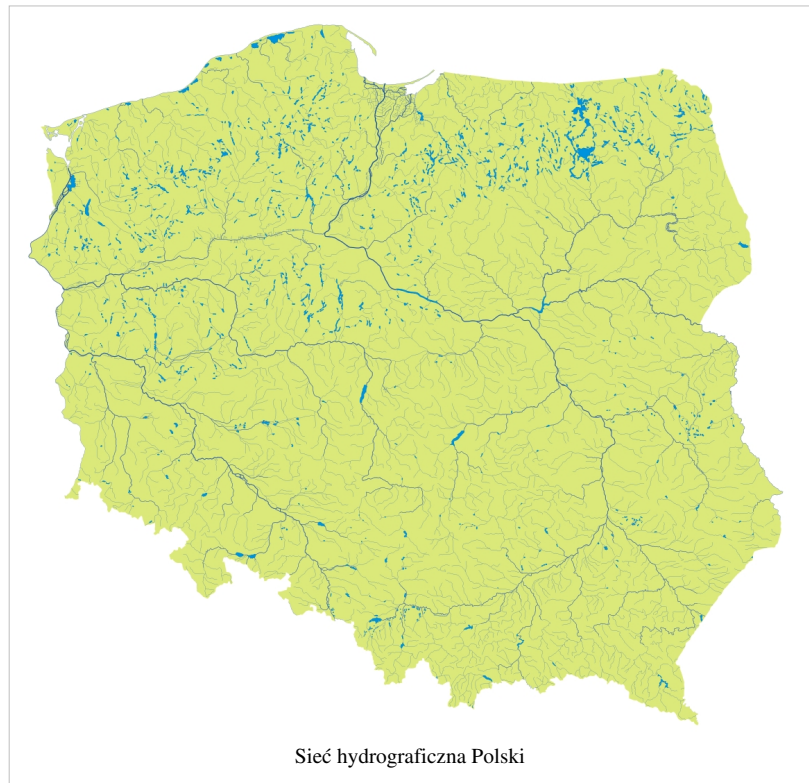
Rzeki i jeziora

99,7% (312,683 tys. km²) obszaru Polski leży w zlewisku Morza Bałtyckiego (53,9% dorzecze Wisły, 34,7% dorzecze Odry, 11% rzeki bezpośredniego dorzecza Bałtyku i 0,8% dorzecze Niemna), a poza tym w zlewisku Morza Czarnego (Orawa, Strwiąż) i Morza Północnego (Dzika Orlica, Izera).

Najdłuższe rzeki w Polsce to

- Wisła (1047 km)
- Odra (854,3 km, w tym na terenie Polski 741,9 km)
- Warta (808 km)
- Bug (772 km, w tym na terenie Polski 587 km)

Na terenie Polski znajduje się znaczna liczba jezior – ponad 9 300 o powierzchni powyżej 1 ha.



Punkty skrajne

Bez baz wojskowych, placówek dyplomatycznych i stacji naukowych.

Najdalej na północ wysunięty kraniec Polski

54°50' N – miejscowość Jastrzębia Góra, w gminie Władysławowo, powiat pucki (punkt lądowy; skrajnym północnym punktem terytorium Polski (do którego zalicza się morze terytorialne) jest punkt oddalony o 12 mil morskich na północ od przylądka Rozewie – 55°02' N);

Najdalej na południe wysunięty kraniec Polski

49°00' N – szczyt Opołonek w gminie Lutowiska, powiat bieszczadzki (właściwie – nienazwane siodło leżące kilkaset metrów na wschód od szczytu, znajdujące się ok. 1,5" bardziej na południe od samego szczytu);

Najdalej na zachód wysunięty kraniec Polski

14°07' E – kolano Odry koło Osinowa Dolnego w gminie Cedynia, powiat gryfiński (Siekierki są często podawaną **błędą** lokalizacją tego punktu);

Najdalej na wschód wysunięty kraniec Polski

24°08' E – kolano Bugu we wsi Zosin w gminie Horodło, powiat hrubieszowski (Strzyżów jest często podawaną **błędą** lokalizacją tego punktu).

Środek geometryczny Polski znajduje się we wsi Piątek, 15 km na wschód od Łęczycy, 19 km na południe od Kutna, a 33 km na północ od Łodzi.

Klimat

Polska leży w strefie klimatu przejściowego, pomiędzy klimatem umiarkowanym oceanicznym na zachodzie a klimatem umiarkowanym kontynentalnym na wschodzie. Nad obszarem Polski ścierają się różne masy powietrza, co jest wynikiem położenia w centrum Europy oraz równoleżnikowego układu krain geograficznych.

Średnia temperatura w lecie waha się pomiędzy 16,5 °C a 20 °C, w zimie – między -6 °C a 0 °C. Średnia roczna temperatura powietrza w Polsce wynosi 7-9 °C (poza obszarami górskimi). Najcieplejsze miasta w Polsce ze względu na średnią roczną temperaturę powietrza to Tarnów, Legnica, Wrocław oraz Słubice.

Największy wpływ na klimat Polski mają masy powietrza polarno-morskiego i polarno-kontynentalnego, decydujące o przejściowości klimatu polskiego.

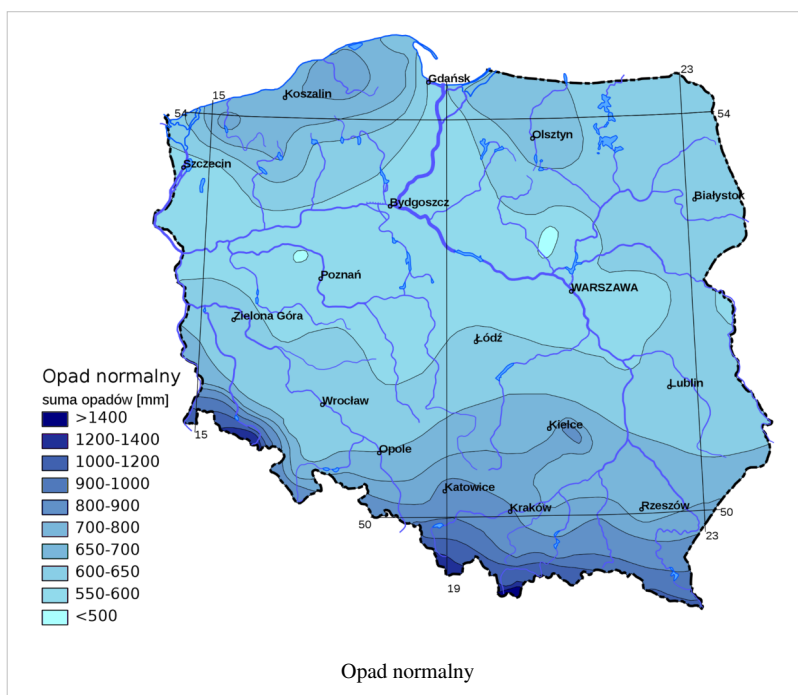
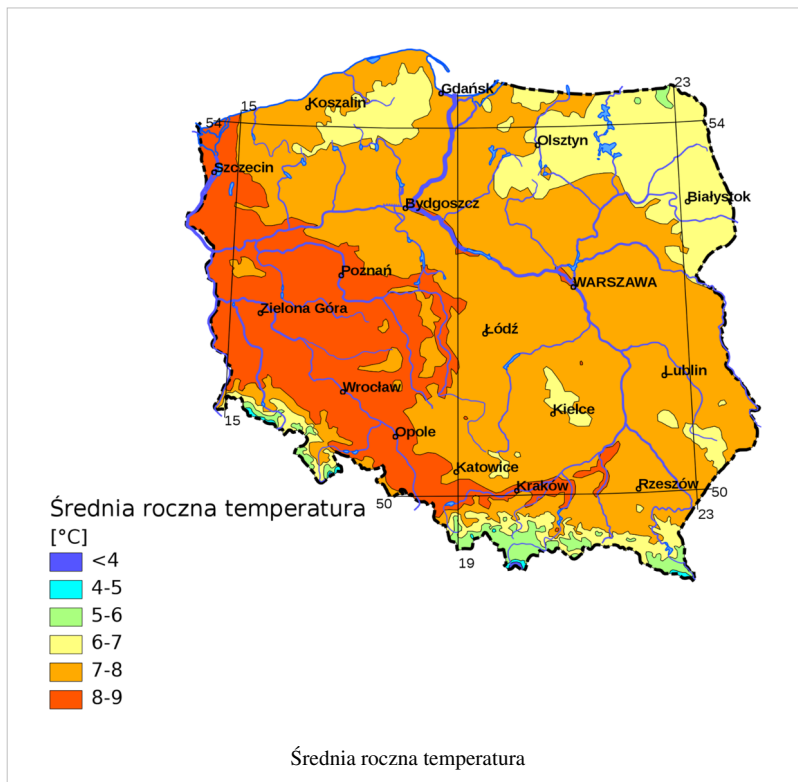
Nad Polskę napływają również masy powietrza, arktycznego, zwrotnikowego-morskiego i kontynentalnego, mające mniejszy wpływ na kształtowanie klimatu. Masy powietrza polarno-morskiego powodują latem zachmurzenie, ochłodzenie i wzrost wilgotności, zimą zaś przynoszą ocieplenie, odwilż i mgły.

Masy powietrza polarno-kontynentalnego latem przynoszą piękną, suchą i upalną pogodę, zimą-pogodę słoneczną, suchą

i duże mrozy. Masy powietrza zwrotnikowo-morskiego znad Morza Śródziemnego i Azorów napływają nad Polskę rzadziej, przynosząc latem upały i częste burze, a zimą gwałtowne odwilże.

Masy powietrza zwrotnikowo-kontynentalnego napływają znad Azji Mniejszej i Bałkanów bardzo rzadko, przeważnie latem i wczesną jesienią. Przynoszą piękną, suchą pogodę ("złota polska jesień").

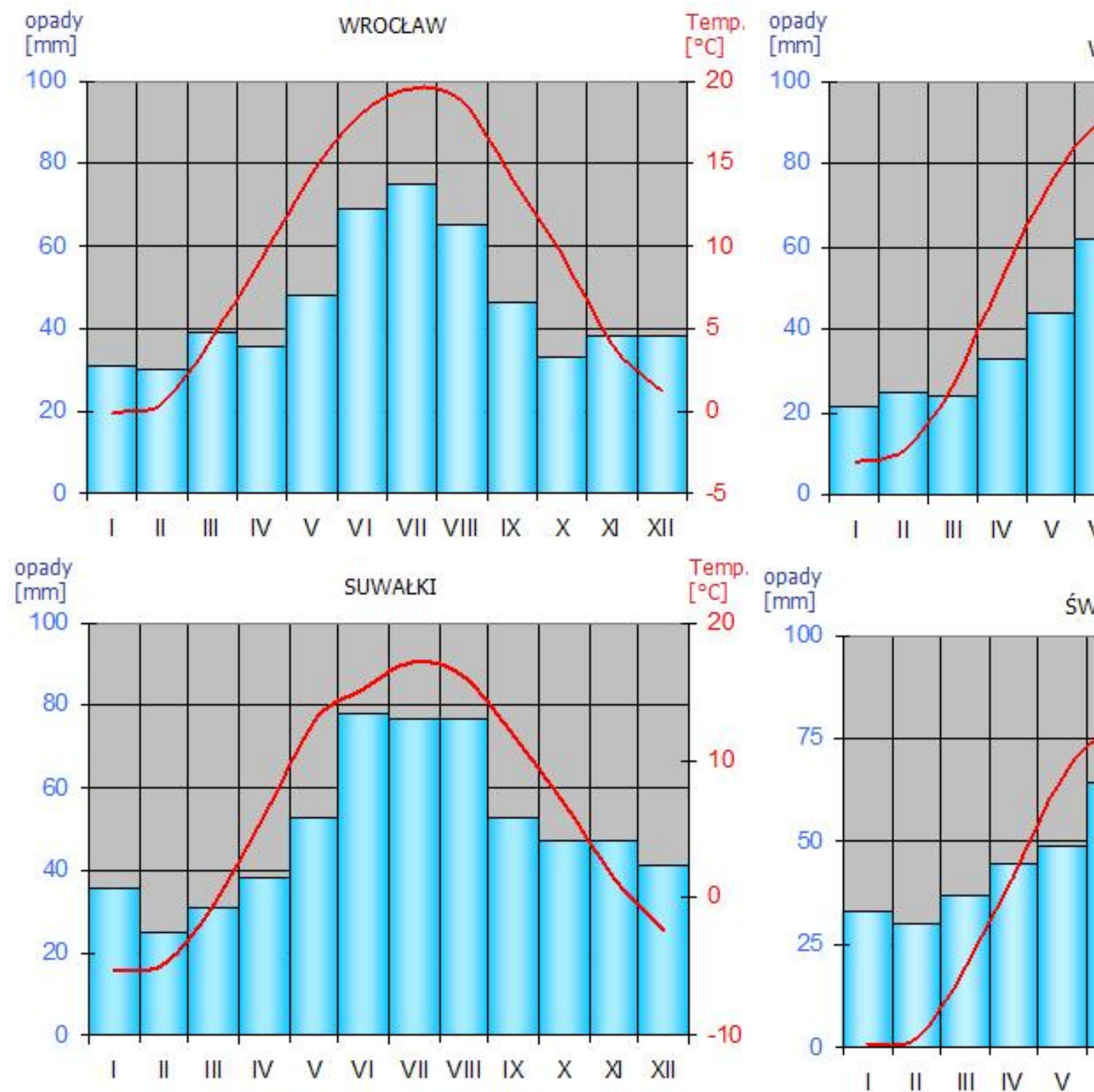
Masy powietrza arktycznego napływają nad Polskę:



- zimą znad Morza Barentsa i Nowej Ziemi, przynosząc pogodę mroźną i słoneczną, czasami z obfitymi opadami śniegu
- wiosną znad Grenlandii, przynosząc krótkotrwałe kwietniowo-majowe (często z przymrozkami) ochłodzenie, tzw. zimni ogrodnicy

Średnie opady ok. 600 mm rocznie. Rozkład opadów w ciągu roku jest nierównomierny, 2/3 opadów rocznych to opady półrocza letniego. Polska leży w strefie wiatrów zmiennych z przewagą wiatrów zachodnich (północno-zachodnich i południowo-zachodnich), których udział stanowi ok. 60%. Wiatry wschodnie wieją głównie zimą, rzadsze są natomiast wiatry wiejące z południa i północy.

Klimatogramy wybranych miast w Polsce:



Ekstrema historyczne

- Maksymalna temperatura: +40,2 °C - Prószków k.Opola, 29.07.1921 r.
- Minimalna temperatura: -41,0 °C - Siedlce, 11.01.1940 r.
- Najwyższe opady roczne: 2 770 mm - Dolina Pięciu Stawów, 2001 r.
- Najniższe opady roczne: 275 mm - Poznań, 1982 r.
- Najwyższe ciśnienie atmosferyczne: 1053 hPa, Suwałki, 3.01.1993 r.
- Najniższe ciśnienie atmosferyczne: 965 hPa, Łódź i Szczecin, 26.02.1989 r.
- Największa liczba dni z mgłą: 338 dni, Śnieżka, 1974 r.

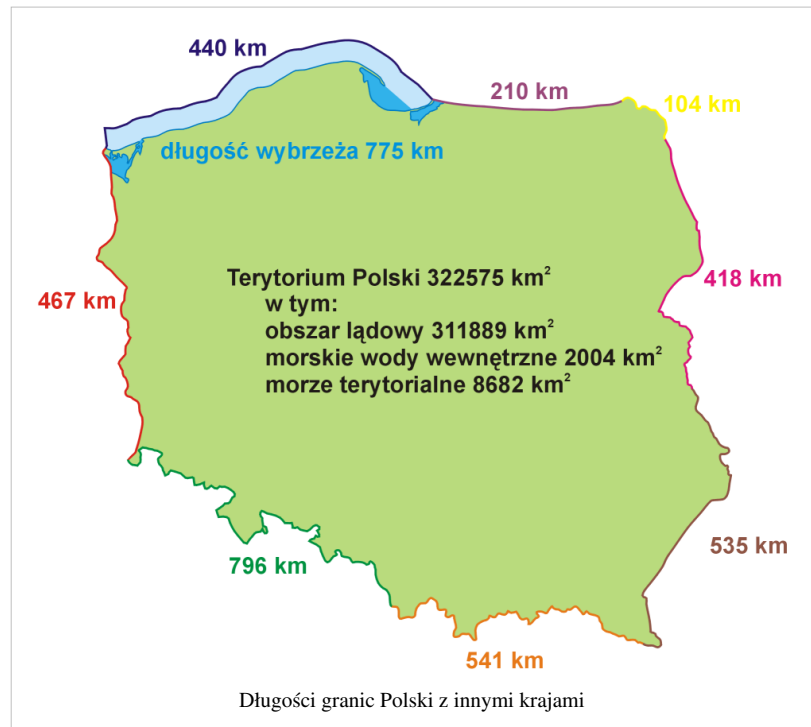
Granice Polski^[1]

Polska graniczy z siedmioma państwami (w nawiasie długość granicy z tym państwem)

- Czechy (796 km)
- Słowacja (541 km)
- Ukraina (535 km)
- Niemcy (467 km)
- Białoruś (418 km)
- Rosja (Obwód kaliningradzki 210 km)
- Litwa (104 km)

Długość granicy morskiej wynosi 440 km (długość wybrzeża morskiego Bałtyku wynosi 770 km).

Całkowita długość granic wynosi **3511** km.



Przeszłość geologiczna Polski

W początkach prekambriu (w erze archaicznej) rozpoczęło się formowanie skorupy ziemskiej. W erze proterozoicznej kształtowaniu się litosfery towarzyszyły ruchy górotwórcze oraz zjawiska wulkaniczne. Uformował się szereg tzw. platform kontynentalnych, będących najstarszymi częściami kontynentu. Jedną z nich jest platforma wschodnioeuropejska, na której znajduje się wschodnia część obecnego obszaru Polski.

W początkach paleozoiku (w kambrze) część obecnego obszaru zajmowało morze. Powstały w nim grube pokłady wapieni (na terenie obecnych Sudetów) oraz piaskowców i łupków (na terenie obecnych Gór Świętokrzyskich). W ordowiku i sylurze miała miejsce orogeneza kaledońska, doprowadziła ona do częściowego sfałdowania Sudetów i Gór Świętokrzyskich. W dewonie klimat uległ ociepleniu. Pod koniec tego okresu rozpoczęła się orogeneza hercyńska - ponowne sfałdowanie Gór Świętokrzyskich i Sudetów, która miała miejsce także w karbonie. Podczas jej trwania powstały złoża węgla kamiennego oraz góry wulkaniczne. W permie środkowa i północna część Polski była zalana morzem. Osadzały się w nim margle i wapień, tworzyły pokłady soli kamiennej i potasowej. Wtedy też powstały złoża ropy naftowej i miedzi.

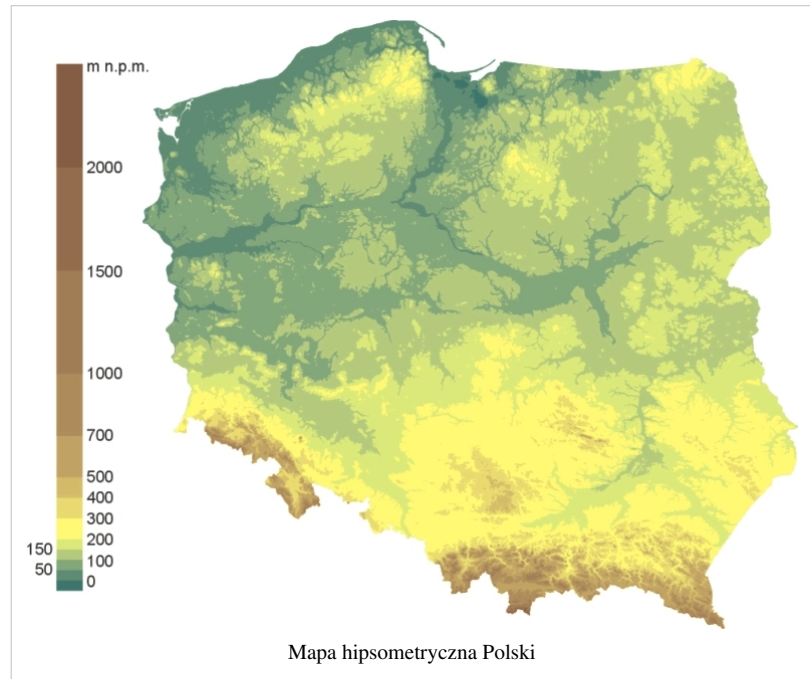
W erze mezozoicznej tworzyły się skały osadowe: wapień, dolomity, piaskowce. Pod koniec tej ery rozpoczęły się kolejne ruchy górotwórcze - trwająca do dziś orogeneza alpejska.

Zapoczątkowana pod koniec ery mezozoicznej orogeneza alpejska doprowadziła w erze kenozoicznej, dokładnie w pierwszej połowie trzeciorzędu do wydzwignięcia środkowej części obszaru Polski - powstał tam łąd. Natomiast w drugiej połowie trzeciorzędu prawie cały obszar Polski został wzniesiony ponad poziom morza. Najwyżej wzniesiony został obszar Karpat. Pod koniec trzeciorzędu morze na terenie Polski całkowicie wyschło. W pierwszej połowie czwartorzędu (plejstocen) nadeszła epoka lodowcowa, lód pokrył prawie całą Europę.

Powierzchnia i ukształtowanie terenu

Powierzchnia Polski wynosi 322 575 km², w tym: obszar lądowy (wraz z wodami śródlądowymi) – 311 889 km², morskie wody wewnętrzne – 2004 km², morze terytorialne – 8682 km². W Europie większą powierzchnię mają: Rosja, Ukraina, Francja, Hiszpania, Szwecja, Niemcy, Finlandia i Norwegia.

Ponieważ w Polsce zdecydowanie przeważają tereny nizinne (poniżej 200 m n.p.m.), zajmujące aż 75% powierzchni kraju, średnia wysokość wynosi tylko 173 m n.p.m. Niziny występują na północy i w centrum, natomiast obszary górskie i wyżynne na południu. Rzeźba Polski jest typowa dla całego kontynentu europejskiego.



Teren Polski pochyla się z południa ku północnemu zachodowi. Wysokość nie maleje jednak stopniowo, lecz skokowo, tzn. na przemian występują krainy niższej i wyżej wzniesione, które układają się jakby pasami, ciągnącymi się z zachodu na wschód. Zaczynając od południa, wyróżnia się następujące pasy: gór, kotlin, wyżyn, nizin środkowopolskich, pojezierzy i pobraży.

Punkty najniższy i najwyższy znajdują się na przeciwległych krańcach kraju. Najniższy położony jest na wysokości 1,8 m p.p.m., niedaleko miejscowości Raczki Elbląskie na Żuławach Wiślanych. Najwyższym są Rysy w Tatrach, których wierzchołek sięga 2499 m n.p.m. W porównaniu z rekordami światowymi wielkości te nie są imponujące: najniżej położone miejsce na lądzie (tafla Morza Martwego) znajduje się o 416,2 m niżej, natomiast najwyższy szczyt (Mount Everest) wznosi się o 6349 m wyżej.

Regiony fizycznogeograficzne

- Pobrzeża Południowobałtyckie
- Pojezierza pomorskie
- Polska północno-wschodnia
- Pojezierza wielkopolskie
- Niziny południowo-zachodnie
- Niziny środkowe i wschodnie
- Sudety i Przedgórze Sudeckie
- Wyżyna Lubelska
- Wyżyna Śląsko-Krakowska

- Wyżyna Małopolska
- Wyżyny południowo-wschodnie
- Północne Podkarpacie
- Karpaty Zachodnie i Wschodnie

Podział ten stanowi fragment międzynarodowej klasyfikacji regionów fizycznogeograficznych Europy.

Jednostki fizycznogeograficzne niższego rzędu

- Nizina Mazowiecka
- Nizina Wielkopolska
- Nizina Podlaska
- Pojezierze Pomorskie
 - Pojezierze Zachodniopomorskie
 - Pojezierze Wschodniopomorskie
 - Pojezierze Południowopomorskie
- Pojezierze Wielkopolskie
- Pojezierze Mazurskie
- Pojezierze Łęczyńsko – Włodawskie
- Pobrzeże Południowobałtyckie
 - Pobrzeże Zachodniopomorskie
 - Pobrzeże Wschodniopomorskie
- Wyżyna Małopolska
 - Wyżyna Śląska
 - Wyżyna Krakowsko-Częstochowska
 - Wyżyna Kielecko-Sandomierska
 - Góry Świętokrzyskie
 - Wyżyna Lubelska i Rostocze
 - Niecka Nidziańska
- Karpaty Zachodnie
 - Karpaty Zewnętrzne
 - Pogórze Karpackie
 - Beskidy Zachodnie
 - Beskidy Wschodnie
 - Karpaty Wewnętrzne
- Karpaty Wschodnie
- Sudety
 - Sudety Zachodnie
 - Sudety Środkowe
 - Sudety Wschodnie
- Przedgórze Sudeckie

Obszary piaszczyste

W Polsce są trzy obszary piaszczyste, potocznie zwane pustyniami

- Pustynia Błędowska
- wydmy ruchome w Słowińskim Parku Narodowym
- "Pustynia Siedlecka"



Wydmy w Słowińskim PN

Województwa

- dolnośląskie
- kujawsko-pomorskie
- lubelskie
- lubuskie
- łódzkie
- małopolskie
- mazowieckie
- opolskie
- podkarpackie
- podlaskie
- pomorskie
- śląskie
- świętokrzyskie
- warmińsko-mazurskie
- wielkopolskie
- zachodniopomorskie



Podział administracyjny Polski

Przypisy

- [1] Halina Dmochowska (red.). *Warunki naturalne i ochrona środowiska* (http://www.stat.gov.pl/cps/rde/xber/gus/PUBL_oz_maly_rocznik_statystyczny_2011.pdf). „Mały Rocznik Statystyczny Polski 2011”, s. 26, 2011-07-21. Warszawa: Główny Urząd Statystyczny. ISSN 1640-3630 (<http://worldcat.org/issn/1640-3630>) (pol.). [dostęp 2011-10-29].

Bibliografia

- Jerzy Kondracki, 1994, *Geografia Polski. Mezoregiony fizycznogeograficzne*.

Linki zewnętrzne

- Andrzej Marcinkiewicz, *Atlas form i typów rzeźby terenu Polski : skala 1:25 000*, Warszawa 1960 (kopia cyfrowa (<http://kpbc.umk.pl/publication/18558>))
-

Źródła i autorzy artykułu

Geografia Polski Źródło: <http://pl.wikipedia.org/w/index.php?oldid=30064355> Autorzy: A., Adi, Aleksy, Amber, Aotearoa, Arvedui89, Bacus15, Beno, Cień, Derbeth, Fan, Farmer Jan, Frees, Ganeś, Gdarin, Giraff, Halibutt, Haylin1995, Igor alexandrov, Interfactor, Ja-mang, Jersz, Jozef-k, Jpa2, Jrmo, Kajteusz, Kaszkawal, Kazik, Kelovy, Kenraiz, Kotym, Kpjas, Lord Ag,Ent, LukKot, Maciek17, Maikking, Maire, Makarczuk, Mangaka, Margos, Marszałek, Matusz, McMonster, MesserWoland, MeusH, Mikiapole3, Mikołaj-95, Mix321, Mkotl, MonteChristof, Mrug, NoychoH, Oktan, Olaf, Oleks2, Omega933, Orchis, P.B., Paradox, Pawelooss, PawelMM, PawełS, Pedros.lol, Polimerek, PrzemekL, Roo72, Selena von Eichendorf, Slawojar, Staszek99, Superborsuk, ToSter, Topory, Tsca, WTM, Wiklol, Witold, WojPob, Wpedzich, Youandme, Yusek, Zbihniew, conversion script, 131 anonimowych edycji

Źródła, licencje i autorzy grafik

Plik:Pl-map2.png Źródło: <http://pl.wikipedia.org/w/index.php?title=Plik:Pl-map2.png> Licencja: Public Domain Autorzy: Ausir, Duesentrieb, Oxam Hartog, Spike78, 1 anonimowych edycji

Plik:Polska cala.png Źródło: http://pl.wikipedia.org/w/index.php?title=Plik:Polska_cala.png Licencja: Creative Commons Attribution-ShareAlike 3.0 Unported Autorzy: Aotearoa

Plik:Polska hydrografia2.jpg Źródło: http://pl.wikipedia.org/w/index.php?title=Plik:Polska_hydrografia2.jpg Licencja: Creative Commons Attribution-ShareAlike 3.0 Unported Autorzy: Aotearoa, Krzysiu Jarzyna, Mareklug, Władysław Komorek, Yari

Plik:Polska średnia temperatura.png Źródło: http://pl.wikipedia.org/w/index.php?title=Plik:Polska_średnia_temperatura.png Licencja: Creative Commons Attribution-ShareAlike 3.0 Autorzy: Pedros.lol

Plik:Polska opad roczny.png Źródło: http://pl.wikipedia.org/w/index.php?title=Plik:Polska_opad_roczny.png Licencja: Creative Commons Attribution-ShareAlike 3.0 Autorzy: Pedros.lol

Plik:WRO.jpg Źródło: <http://pl.wikipedia.org/w/index.php?title=Plik:WRO.jpg> Licencja: Creative Commons Attribution-Share Alike Autorzy: pawello071

Plik:WAR.jpg Źródło: <http://pl.wikipedia.org/w/index.php?title=Plik:WAR.jpg> Licencja: Creative Commons Attribution-Share Alike Autorzy: pawello071

Plik:SUV.jpg Źródło: <http://pl.wikipedia.org/w/index.php?title=Plik:SUV.jpg> Licencja: Creative Commons Attribution-Share Alike Autorzy: pawello071

Plik:SWI.jpg Źródło: <http://pl.wikipedia.org/w/index.php?title=Plik:SWI.jpg> Licencja: Creative Commons Attribution-Share Alike Autorzy: pawello071

Plik:Polskiegranice.png Źródło: <http://pl.wikipedia.org/w/index.php?title=Plik:Polskiegranice.png> Licencja: Creative Commons Attribution-ShareAlike 3.0 Unported Autorzy: Aotearoa, Bede, Krzysiu Jarzyna, Maikking, Nachcommonsverschieber, 1 anonimowych edycji

Plik:Poland-hipsometric map.jpg Źródło: http://pl.wikipedia.org/w/index.php?title=Plik:Poland-hipsometric_map.jpg Licencja: GNU Free Documentation License Autorzy: Original uploader was Aotearoa at pl.wikipedia

Plik:Poland - moving dune.JPG Źródło: http://pl.wikipedia.org/w/index.php?title=Plik:Poland_-_moving_dune.JPG Licencja: Creative Commons Attribution-ShareAlike 3.0 Unported Autorzy: Merlin, Panek, 1 anonimowych edycji

Plik:Wojewodztwa.svg Źródło: <http://pl.wikipedia.org/w/index.php?title=Plik:Wojewodztwa.svg> Licencja: Creative Commons Attribution-ShareAlike 3.0 Unported Autorzy: Der Eberswalder, FxJ, Jodo, Odder, Rave, Rdrozd, 1 anonimowych edycji

Licencja

Creative Commons Attribution-Share Alike 3.0 Unported
[//creativecommons.org/licenses/by-sa/3.0/](https://creativecommons.org/licenses/by-sa/3.0/)