

MS Office Picture Manager

Edycja obrazów cyfrowych

Poradnik powstał w ramach projektu „**Informacja dla obywateli – cybernawigatorzy w bibliotekach**”, zainicjowanego przez polskich uczestników programu wymiany rządu amerykańskiego IVLP „Library & Information Science”, realizowanego przez Fundację Rozwoju Społeczeństwa Informacyjnego we współpracy z Ambasadą Stanów Zjednoczonych w Polsce. Publikacja stanowi część zestawu materiałów dydaktycznych dla uczestników szkoleń (bibliotekarzy i wolontariuszy).

FRSI FUNDACJA
ROZWOJU
SPOŁECZEŃSTWA
INFORMACYJNEGO

Opracowanie: Jadwiga Pawluk
Redakcja: Agnieszka Koszowska

Warszawa 2012



Publikacja została sfinansowana ze środków pochodzących z darowizny Departamentu Stanu USA. Zawarte w niej opinie, stwierdzenia i konkluzje wyrażają przekonania autora/autorów i niekoniecznie odzwierciedlają stanowisko Departamentu Stanu USA.

MS Office Picture Manager

Edycja obrazów cyfrowych

Program **Microsoft Office Picture Manager** wchodzi w skład pakietu Microsoft Office począwszy od wersji 2003. Program ten służy do edytowania obrazów i zarządzania nimi na dysku komputera.

Uruchamianie programu MS Picture Manager

Aby uruchomić program MS Picture Manager, należy wykonać następujące czynności:

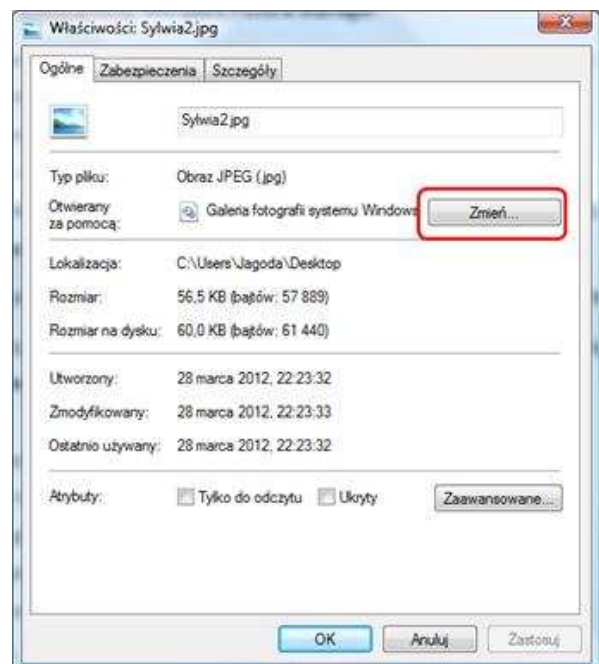
- ✓ w menu **Start** wybrać polecenie **Programy** lub **Wszystkie programy**;
- ✓ otworzyć folder **Microsoft Office**;
- ✓ otworzyć folder **Narzędzia Microsoft Office**;
- ✓ kliknąć pozycję **Microsoft Picture Manager**.

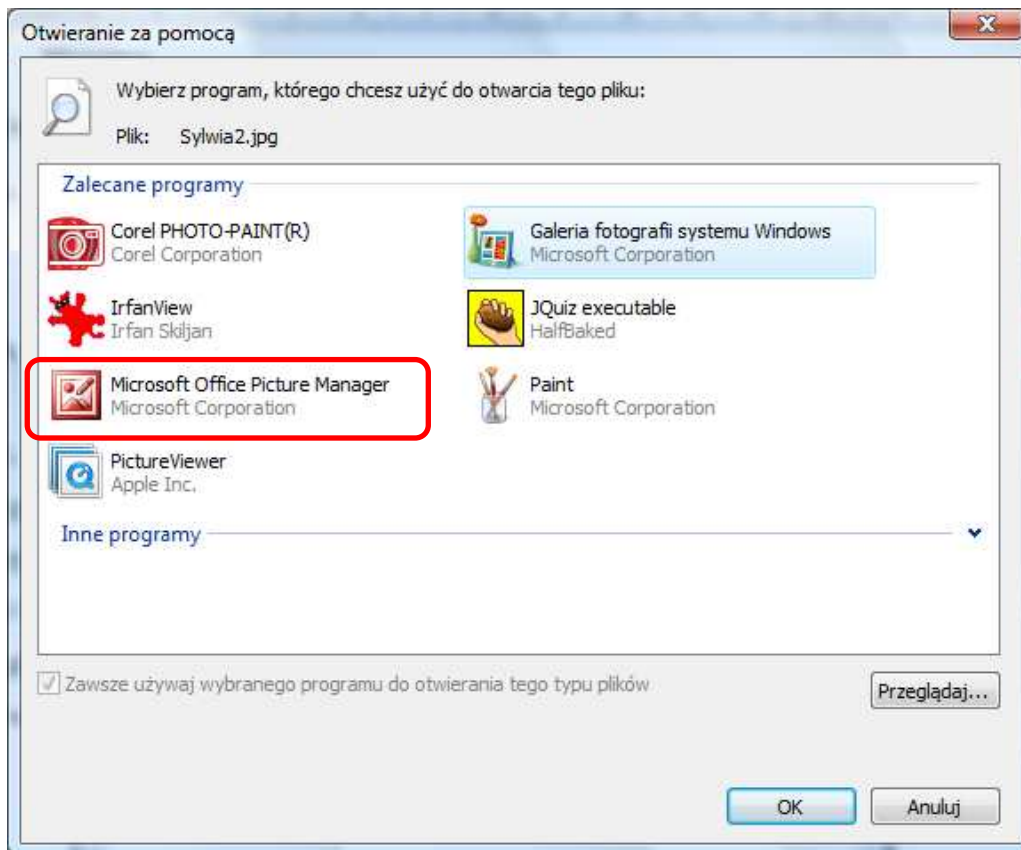
Aby otworzyć obraz od razu w programie MS Picture Manager, należy:

- ✓ znaleźć na dysku komputera obraz, z którym chcemy pracować;
- ✓ kliknąć obraz prawym przyciskiem myszy;
- ✓ z kontekstowego menu wybrać polecenie **Otwórz za pomocą**, a następnie kliknąć pozycję **Microsoft Picture Manager**.

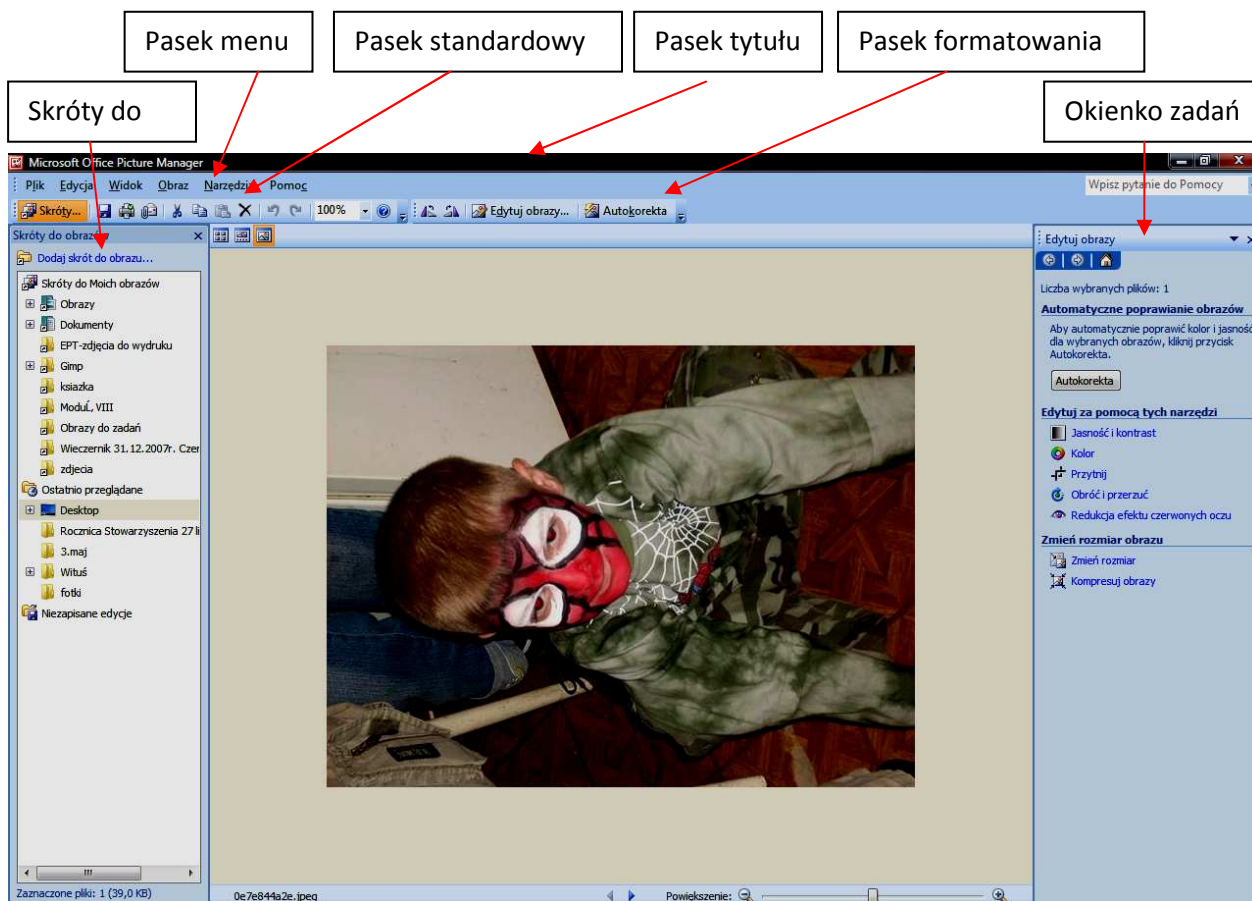
Jeśli chcemy, by każdy obraz automatycznie otwierał się w programie **Microsoft Picture Manager**:

- ✓ klikamy przykładowy obraz prawym przyciskiem myszy i z kontekstowego menu wybieramy zakładkę **Właściwości**;
- ✓ w oknie dialogowym **Właściwości obrazu** wybieramy przycisk **Zmień**;
- ✓ w oknie **Otwieranie za pomocą** wybieramy **Microsoft Office Picture Manager** i zatwierdzamy zmianę przyciskiem **OK**;
- ✓ po powrocie do okna **Właściwości obrazu** akceptujemy zmiany przyciskiem **Zastosuj**, a następnie **OK**.





Wygląd okna programu



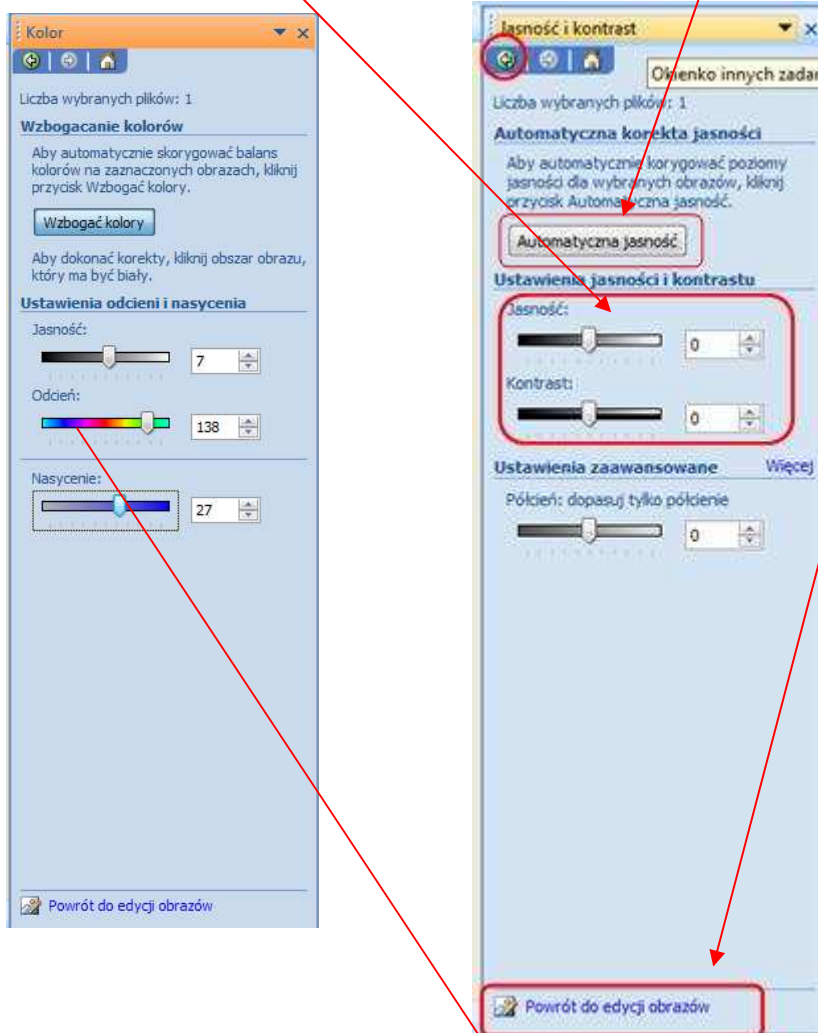
Edytowanie obrazów

Za pomocą menu **Obraz** można zmienić wygląd obrazów, dostosowując następujące ustawienia:

✓ Jasność i kontrast

Jeżeli chcemy poprawić jasność obrazu lub jego ostrość, na pasku **Okienko zadań** wybieramy zakładkę **Jasność i kontrast**. W okienku zadań można ustawić **automatyczną korektę jasności**, można także używając **suwaków** poprawić jasność obrazu oraz jego kontrast.

Aby wrócić do głównego menu okienka zadań, klikamy w zakładkę **Powrót do edycji obrazów** znajdującą się w dolnej części okna lub klikamy w zieloną strzałkę **Wstecz** w górnej części okna (pod paskiem tytułu).

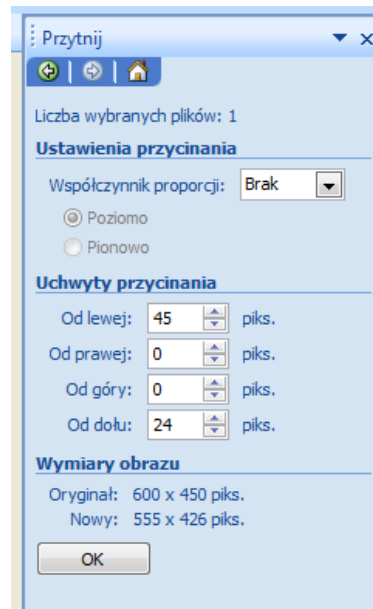


✓ Kolor

Aby poprawić kolory obrazu, ustawiamy suwak na linii **Odcień**, a następnie suwakiem **Nasylenie** ustalamy poziom barwy. Możemy także zwiększyć lub zmniejszyć **Jasność** wybranego koloru.

✓ Przytnij

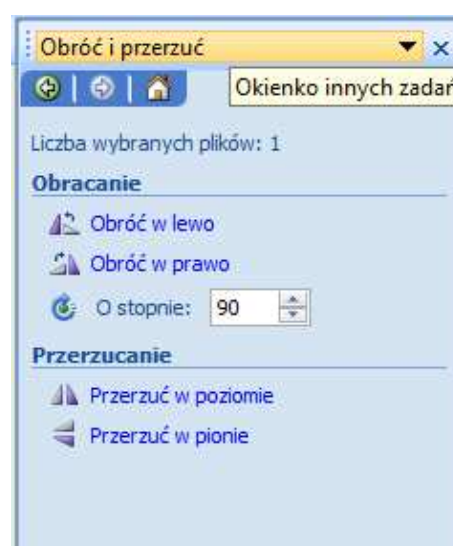
Za pomocą narzędzia przycinania możemy wykadrować zdjęcie, czyli przyciąć obraz tak, aby zostawić na nim tylko tę część, która jest dla nas ważna. W ten sposób usuwamy np. zbyt duże obszary nieba, czy zbędne fragmenty tła obrazu.



✓ Obróć i przerzuć

Czasem się zdarza, że nasze fotografie są obrócone o 90 czy 270 stopni. Funkcja **Obróć i przerzuć** umożliwia obrócenie obrazu tak, aby można było wyświetlić go w prawidłowej orientacji. Aby to zrobić, wystarczy wybrać opcję **Obróć w lewo** albo **Obróć w prawo**.

Zdjęcie może być lekko przekrzywione. Możemy je wyprostować obracając obraz o kilka czy kilkanaście stopni. Obraz zostanie wówczas wyprostowany, ale pozostaną nierówne brzegi. Można je usunąć wykorzystując opisane wyżej narzędzie **Przycinania obrazu**. Stracimy przy tym nieco powierzchni zdjęcia, lecz poprawimy jego wygląd.



✓ Redukcja efektu czerwonych oczu

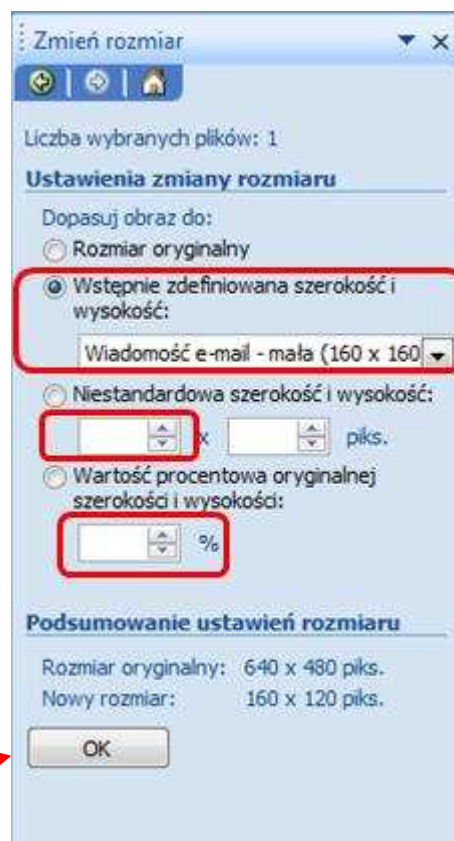
Często zdarza się, że na zdjęciach twarzy pojawia się niechciany „efekt czerwonych oczu”. Aby usunąć tę wadę za pomocą programu MS Picture Manager, wybieramy kartę **Redukcja czerwonych oczu** i klikamy we wszystkie obszary **zdjęć**, na których widoczny efekt czerwonych oczu. Zatwierdzamy zmiany klikając przycisk **OK**.



Zmień rozmiar

Zdjęcia z aparatów cyfrowych mogą mieć bardzo duże rozmiary. Nam często potrzebne są zdjęcia mniejsze, które chcemy przesłać komuś pocztą lub zamieścić na stronie internetowej. Za pomocą programu **MS Picture Manager** łatwo można zmniejszyć rozmiar zdjęcia. Możemy to zrobić trzema sposobami:

- ✓ wybrać **wstępnie zdefiniowaną szerokość i wysokość** obrazu;
- ✓ wpisać żadaną szerokość, a program proporcjonalnie dobierze wysokość obrazu (lub odwrotnie);
- ✓ zmniejszyć procentowo szerokość i wysokość obrazu.



W **Podsumowaniu ustawień obrazu** zobaczymy, jaki był rozmiar oryginalny obrazu i jaki uzyskaliśmy po wprowadzeniu zmian.

✓ Kompresuj obraz

W celu zmniejszenia rozmiaru pliku program sam ustawia kompresję obrazu. Wystarczy tylko zdecydować, czy dokonujemy kompresji z myślą o zamieszczeniu obrazu w dokumentach, czy na stronach internetowych, czy chcemy zdjęcie przesłać pocztą elektroniczną.

Po zakończeniu edytowania należy zapisać wprowadzone zmiany. Można kliknąć polecenie **Zapisz** lub użyć polecenia **Zapisz jako**, aby utworzyć nowy obraz bez utraty oryginału.

